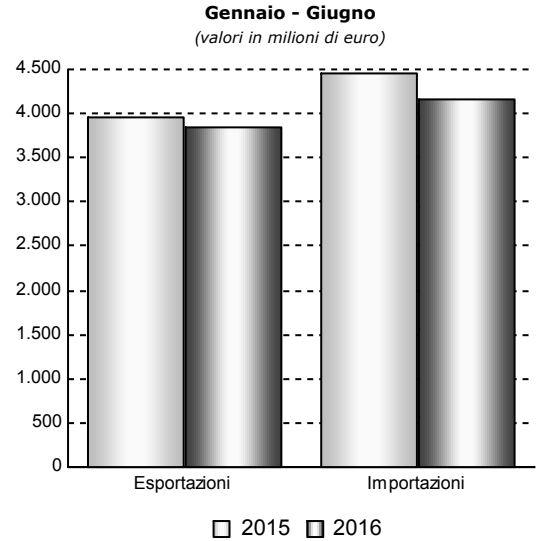
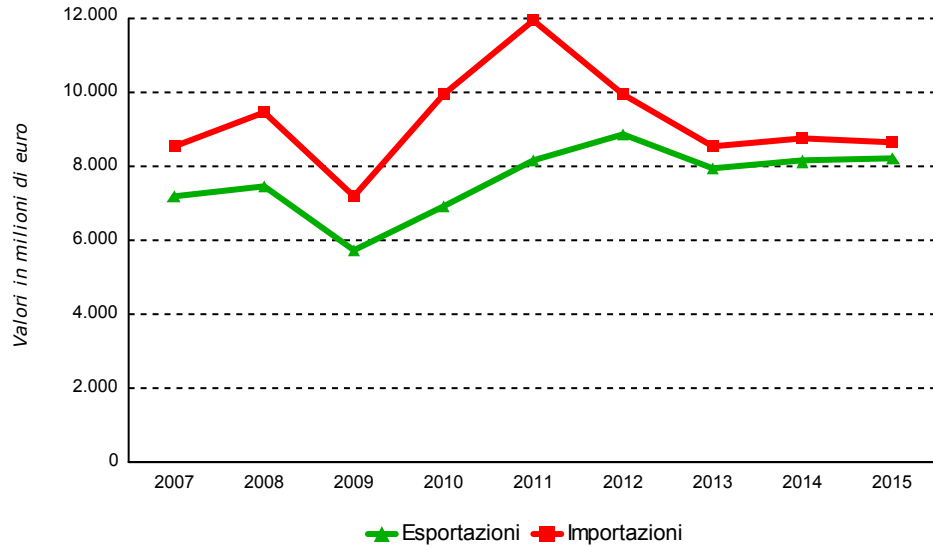


Interscambio commerciale dell'Italia per regione: Puglia

(totale merci)



Interscambio commerciale Puglia - Mondo

	2011	2012	2013	2014	2015	2015 Gen-Giu	2016 Gen-Giu
Valori (migliaia di euro)							
Esportazioni	8.173.513	8.867.207	7.952.204	8.138.752	8.195.504	3.948.057	3.840.167
Importazioni	11.937.950	9.924.721	8.529.100	8.748.824	8.656.522	4.456.858	4.165.175
Saldi	-3.764.437	-1.057.514	-576.896	-610.072	-461.018	-508.801	-325.008
Saldi normalizzati in percentuale (a)	-18,7	-5,6	-3,5	-3,6	-2,7	-6,1	-4,1
Saldi (variazioni assolute)	-730.229	2.706.923	480.619	-33.176	149.054	45.552	183.793

Variazioni percentuali sul corrispondente periodo dell'anno precedente

Esportazioni	18,1	8,5	-10,3	2,3	0,7	-0,5	-2,7
Importazioni	19,9	-16,9	-14,1	2,6	-1,1	-1,5	-6,5

Principali prodotti esportati e importati (valori in migliaia di euro)

	2013	2014	2015	2015 Gen-Giu	2016 Gen-Giu
Esportazioni (b)					
212 - Medicinali e preparati farmaceutici	1.390.441	1.184.521	1.050.024	532.065	543.700
293 - Parti ed accessori per autoveicoli e loro motori	507.798	452.321	509.957	243.226	277.601
303 - Aeromobili, veicoli spaziali e relativi dispositivi	393.900	452.898	585.779	292.424	296.728
241 - Prodotti della siderurgia	604.315	701.590	425.693	219.137	213.380
310 - Mobili	347.391	355.056	391.017	195.602	208.633
201 - Prodotti chimici di base, fertilizzanti e composti azotati, materie plastiche e gomma si..	368.940	441.216	371.801	184.125	183.913
281 - Macchine di impiego generale	444.760	455.168	415.093	219.167	174.428
011 - Prodotti di colture agricole non permanenti	232.605	241.944	348.274	270.724	173.316
291 - Autoveicoli	270.037	291.479	287.394	152.767	155.330
152 - Calzature	241.579	276.402	274.079	135.796	142.958
Importazioni (b)					
011 - Prodotti di colture agricole non permanenti	419.592	680.031	718.092	389.316	324.534
211 - Prodotti farmaceutici di base	484.435	469.108	514.750	308.718	266.289
212 - Medicinali e preparati farmaceutici	741.389	656.963	693.169	303.244	261.439
104 - Oli e grassi vegetali e animali	455.633	582.652	527.070	312.868	209.151
071 - Minerali metalliferi ferrosi	823.410	725.523	449.642	208.489	215.490
061 - Petrolio greggio	54.118	78.682	395.429	209.590	306.686
051 - Antracite	743.894	659.018	620.240	319.788	218.776
281 - Macchine di impiego generale	408.827	398.561	418.385	224.121	210.624
293 - Parti ed accessori per autoveicoli e loro motori	259.680	242.859	300.261	141.077	157.860
192 - Prodotti derivanti dalla raffinazione del petrolio	543.413	550.125	359.778	200.932	145.099

Fonte: elaborazioni ICE su dati ISTAT.

(a) Il saldo normalizzato è dato dal rapporto fra il saldo commerciale e la somma di esportazioni e importazioni.

(b) Gruppo Ateco 2007 - Graduatoria secondo l'ultimo periodo della serie.

Interscambio commerciale dell'Italia per regione:

DETTAGLIO CLASSIFICAZIONI MERCEOLOGICHE

Il gruppo ATECO **"011 - Prodotti di colture agricole non permanenti"** comprende:

- 01111 - Cereali (escluso il riso)
- 01112 - Semi oleosi
- 01113 - Legumi da granella
- 01120 - Riso
- 01130 - Ortaggi (inclusi i meloni) in foglia, a fusto, a frutto, in radici, bulbi e tuberi (escluse barbabietola da zucchero e patate)
- 01133 - Barbabietola da zucchero
- 01134 - Patate
- 01140 - Canna da zucchero
- 01150 - Tabacco
- 01160 - Piante per la preparazione di fibre tessili
- 01190 - Fiori, anche recisi, e sementi per fiori
- 01199 - Piante da foraggio e di altre colture non permanenti

Il gruppo ATECO **"051 - Antracite"** comprende:

- 05100 - Antracite e litantrace

Il gruppo ATECO **"071 - Minerali metalliferi ferrosi"** comprende:

- 07100 - Minerali metalliferi ferrosi

Il gruppo ATECO **"104 - Oli e grassi vegetali e animali"** comprende:

- 10411 - Olio di oliva
- 10412 - Olio raffinato o grezzo da semi oleosi o frutti oleosi
- 10413 - Oli e grassi animali, grezzi o raffinati
- 10420 - Margarina e di grassi commestibili simili

Il gruppo ATECO **"152 - Calzature"** comprende:

- 15201 - Calzature
- 15202 - Parti in cuoio per calzature

Il gruppo ATECO **"192 - Prodotti derivanti dalla raffinazione del petrolio"** comprende:

- 19201 - Prodotti della raffinazione del petrolio
- 19202 - Derivati del petrolio preparati e miscelati (esclusi prodotti delle industrie petrolchimiche)
- 19204 - Emulsioni di bitume, di catrame e di leganti per uso stradale
- 19209 - Altri prodotti petroliferi raffinati

Il gruppo ATECO **"201 - Prodotti chimici di base, fertilizzanti e composti azotati, materie plastiche e gomma sintetica in forme primarie"** comprende:

- 20110 - Gas industriali
- 20120 - Coloranti e pigmenti
- 20130 - Altri prodotti chimici di base inorganici
- 20140 - Altri prodotti chimici di base organici
- 20150 - Fertilizzanti e composti azotati (escluso il compost)
- 20160 - Materie plastiche in forme primarie
- 20170 - Gomma sintetica in forme primarie

Il gruppo ATECO **"211 - Prodotti farmaceutici di base"** comprende:

- 21100 - Prodotti farmaceutici di base

Il gruppo ATECO **"212 - Medicinali e preparati farmaceutici"** comprende:

- 21200 - Medicinali ed altri preparati farmaceutici

Il gruppo ATECO **"241 - Prodotti della siderurgia"** comprende:

- 24100 - Ferro, ghisa, acciaio e ferroleghie

Il gruppo ATECO **"271 - Motori, generatori e trasformatori elettrici; apparecchiature per la distribuzione e il controllo dell'elettricità"** comprende:

- 27110 - Motori, generatori e trasformatori elettrici
- 27120 - Apparecchiature per le reti di distribuzione e il controllo dell'elettricità

Il gruppo ATECO **"281 - Macchine di impiego generale"** comprende:

- 28111 - Motori a combustione interna (incluse parti e accessori ed esclusi i motori destinati ai mezzi di trasporto su strada e ad aeromobili)
- 28112 - Turbine e turboalternatori (incluse parti e accessori)
- 28120 - Apparecchiature fluidodinamiche
- 28130 - Altre pompe e compressori
- 28140 - Altri rubinetti e valvole
- 28151 - Organi di trasmissione (esclusi quelli idraulici e quelli per autoveicoli, aeromobili e motocicli)
- 28152 - Cuscinetti a sfere

Il gruppo ATECO **"293 - Parti ed accessori per autoveicoli e loro motori"** comprende:

Interscambio commerciale dell'Italia per regione:

DETTAGLIO CLASSIFICAZIONI MERCEOLOGICHE

- 29310 - Apparecchiature elettriche ed elettroniche per autoveicoli e loro motori
- 29320 - Altre parti ed accessori per autoveicoli

Il gruppo ATECO **"303 - Aeromobili, veicoli spaziali e relativi dispositivi"** comprende:

- 30300 - Aeromobili, veicoli spaziali e relativi dispositivi

Il gruppo ATECO **"310 - Mobili"** comprende:

- 31011 - Sedie e poltrone per ufficio e negozi
- 31012 - Altri mobili per ufficio e negozi
- 31020 - Mobili per cucina
- 31030 - Materassi
- 31091 - Mobili per arredo domestico
- 31092 - Sedie e sedili (esclusi quelli per aeromobili, autoveicoli, navi, treni, ufficio e negozi)
- 31093 - Poltrone e divani
- 31094 - Parti e accessori di mobili
- 31099 - Altri mobili (inclusi quelli per arredo esterno)